

# FKMフィルタープレス

清酒・ワイン・焼酎・ウイスキー・みりん・醤油・果汁等 究極の一次濾過



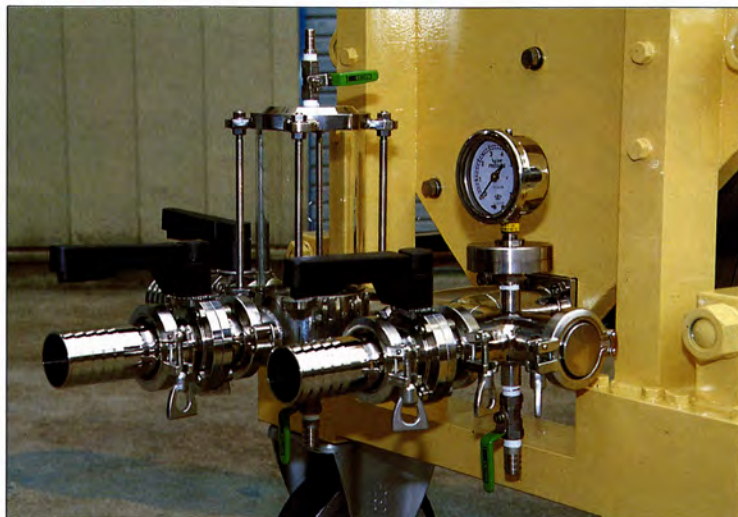
- φ494mmの薄手濾紙を使用する濾紙濾過機です。
- 液の流入、流出が下から入って下から出るようになっているので、残液の取り出しが容易です。
- 濾紙をたてて使用する機種に起こりがちな層のかたよりにないようになっています。
- 押枠仕切板の移動により濾過量に合わせての濾過段数の変更が可能です。
- 濾紙押さえをゴムパッキンでなく金属と金属で挟むようにしてあるので、圧力がかかってもパッキン振れによる濾過漏れがありません。
- 濾過枠はアルミマグネシウム合金を使用しているので軽量で作業が楽に出来ます。又、硬質アルマイトをコーティングしてあるので腐食性に於いて大変すぐれています。
- 電動式油圧シリンダ・ポンプで濾過枠を楽に確実に押さえることが出来ます。

## 株式会社協和コーポレーション

〒123-0851 東京都足立区梅田6-24-14  
TEL 03-3849-3377 FAX 03-3849-2643



## ■出入口



- サニタリー管を使用。各々の接続にはクランプバンドを使用し、簡単にとりはずし洗浄ができて大変衛生的になっています。
- 圧力計はSUS316製の完全密閉型隔膜式圧力計を使用しスラッジ等から指示部を守り、腐食性にも大変すぐれています。

## ■油圧ポンプ・シリンダ



### 油圧ポンプ

モーター:単相100V

50/60Hz 300W 6A 3000rpm

最高使用圧力:(高圧)700kg/cm<sup>2</sup>(低圧)15kg/cm<sup>2</sup>

吐出量:(高圧)0.2L/min(低圧)2L/min

タンク容量:2L 有効油量:1.8L

重量:11.6kg

### 油圧シリンダ

出力:20ton ストローク:500mm

最小全長:732mm 外径:87mm ピストン径:44mm

必要油量:1666cc

重量:27kg

### 〈仕様〉

濾過段数	16	20	26	30	36
濾過面積 (m <sup>2</sup> )	2.9	3.6	4.7	5.4	6.5
スラッジ容量 (L)	56	70	91	105	126
処理量 (以上L/回)	14000	18000	23000	27000	32000
最大圧力 (kg/cm <sup>2</sup> )	7	7	7	7	7
全長 (mm)	1980	2100	2280	2400	2580
全幅 (mm)	770	770	770	770	770
全高 (mm)	950	950	950	950	950
口径 (mm)	50				
材質	アルミマグネシウム合金+硬質アルマイト又はポリプロピレン等合成樹脂				
出入口バルブ	50mmステンレスサニタリーバタフライバルブ				
濾紙厚範囲 (mm)	0.7~2.0				
濾紙保留粒子径 (μ)	1.0~5.0(5種類)				

※仕様は改良の為予告なく変更する事があります。

## 株式会社協和コーポレーション

〒123-0851 東京都足立区梅田6-24-14  
TEL 03-3849-3377 FAX 03-3849-2643